

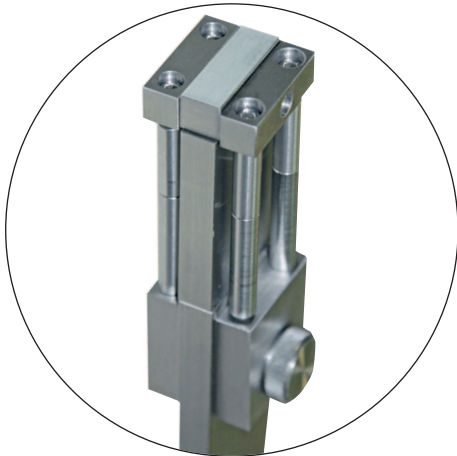
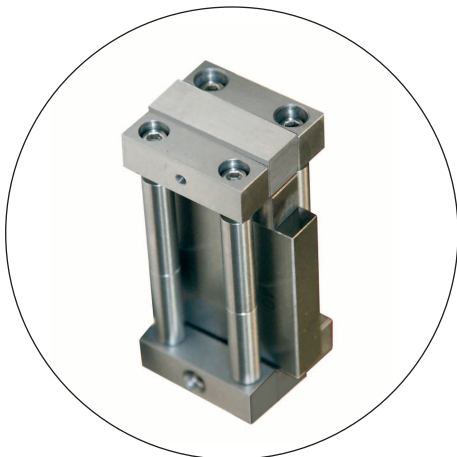
ENDMASS-VERLÄNGERUNG

GAUGE EXTENSION



317.132

317.133



- zur Verbindung von Endmaßen mit oder ohne Verbindungsbohrungen
 - Passstück aus 10 mm Endmaß, Güte 1
 - mit Verlängerungen 10 mm, 15 mm, 20 mm, 25 mm und 30 mm
-
- *for connection of gauge blocks with or without connection hole*
 - *adapter consists gauge block 10 mm, degree 1*
 - *with extension 10 mm, 15 mm, 20 mm, 25 mm and 30 mm*

Art.-Nr. <i>Item no.</i>	Beschreibung <i>Description</i>
317.132	Verbinder für Endmaße ab 125 mm mit Endmaßen unter 100 mm, max. erweiterbarer Bereich: 110 mm <i>Connector for gauge block at 125 mm with gauge block under 100 mm, max. extended range: 110 mm</i>
317.133	Verbinder für Endmaße bis 100 mm, max. einstellbares Maß 20 - 120 mm <i>Connector for gauge block until 100 mm, max. adjustable range 20 - 120 mm</i>
317.135	Verlängerungsatz 4 x 100 mm <i>Extension set 4 x 100 mm</i>
319.200.S	Austausch-Endmaß 20 mm, Güte 1 <i>exchange gauge block 20 mm, degree 1</i>