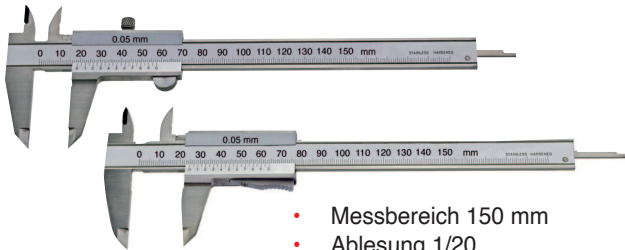


Sonderangebot

gültig vom 01.02.2025 bis 30.06.2025, alle Preise sind netto zuzüglich Umsatzsteuer!

Taschen-Messschieber, 150 mm DIN 862, mit extra großen Ziffer



- Messbereich 150 mm
- Ablesung 1/20
- aus rostfreiem Stahl
- mattverchromt, ganz gehärtet
- für 4-fach Messung geeignet

Art.-Nr.		Euro/St.
201.061	Feststellschraube	22,60
201.062	Momentfeststellung	22,60

Digital-Taschen-Messschieber IP 67 DIN 862



Neu im Sortiment!

- IP 67 Schutz
- aus rostfreiem Stahl, gehärtet
- 4-fach Messung
- Ablesung 0,01 mm/0,0005"
- automatische Abschaltung

Art.-Nr.	Messbereich mm	Euro/St.
216.161.D	150 / 6"	65,00
216.162.D	200 / 8"	93,00
216.163.D	300 / 12"	134,00

Digital-Messschieber 75 mm mit Metallgehäuse, DIN 862



€ 25,80

Art-Nr. 216.033

- mit Metallgehäuse
- aus rostfreiem Stahl, gehärtet
- 4-fach Messung
- mit Ein/Aus-, mm/in und Null-Taste
- Ablesung 0,01 mm
- im Kunststoffkasten

Digital-Messschieber IP67 Messbereich 150 mm, mit rundem Tiefenmaß



€ 58,50

Art-Nr. 216.151.N

- IP 67 Schutz, wasser- und staubdicht
- aus rostfreiem Stahl, gehärtet
- 4-fach Messung
- mit Mode- und Set-Taste
- Ablesung 0,01 mm/0,0005", umschaltbar im Behältnis/Kasten

Digital-Messschieber DIN 862 Messbereich 0 - 150 mm



€ 20,90

Art-Nr. 216.086

- aus INOX-Stahl
- für 4-fach-Messung
- Messbereich 150 mm
- Ablesung 0,01 mm
- Anzeige 12 mm
- mit Ein/Aus-, mm/inch und Null-Taste
- im Kunststoffkasten

Digital-Messschieber IP 67 Messbereich 0 - 150 mm, mit rundem Tiefenmaß



€ 62,00

Art-Nr. 216.165

- induktives Messsystem
- IP 67 Schutz, wasser- und staubdicht
- aus rostfreiem Stahl, gehärtet
- 4-fach Messung
- mit mm/inch- und 0/ON/OFF-Taste
- Ablesung 0,01 mm/0,0005", umschaltbar im Behältnis/Kasten

Digital-Messschieber, 150 mm
DIN 862



€ 26,00
Art-Nr. 216.087.N

- Messsystem mit 3 V
- Maßstab mit Glasschiene
- aus rostfreiem Stahl, gehärtet
- 4-fach Messung
- mit Ein/Aus-, Null-, Unit- und Hold-Taste
- Datenausgang (RB 5)
- im Kunststoffkasten

Uhren-Messschieber
Messbereich 150 mm, ablesung 0,02 mm

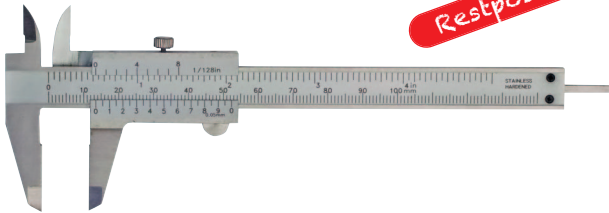


Restposten!

€ 15,60
Art-Nr. 202.031.S

- Messbereich 150 mm
- Ablesung 0,02 mm
- aus rostfreiem Stahl, gehärtet
- mit Antriebsrolle
- für 4-fach Messung geeignet

Taschen-Messschieber mit Feststellschraube
Messbereich 100 x 0,05 mm/6" x 1/128

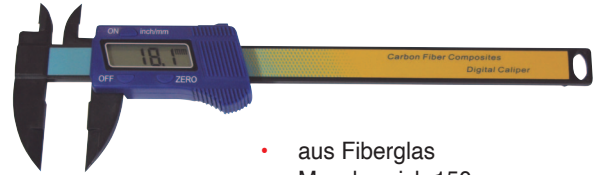


Restposten!

€ 11,70
Art-Nr. 201.001.X

- Messbereich 100 mm/4"
- Ablesung 1/20 / 1/128"
- mit Feststellschraube
- aus rostfreiem Stahl
- mattverchromt, ganz gehärtet
- für 4-fach Messung geeignet

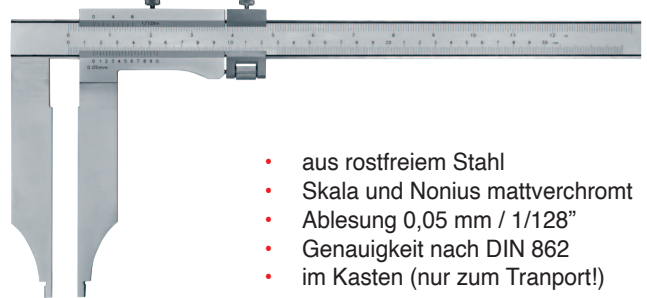
Digital-Messschieber, 150 mm
aus Fiberglas



€ 8,40
Art-Nr. 216.070

- aus Fiberglas
- Messbereich 150 mm
- Schnabellänge 40 mm
- Ablesung 0,1 mm / 0,01"
- mit Ein/Aus-, Null- und mm/inch-Taste

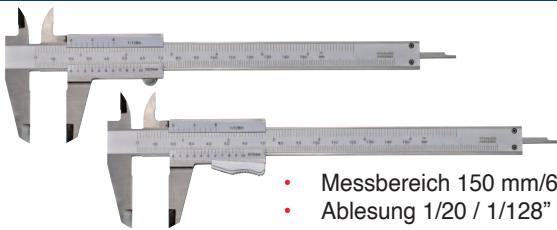
Werkstatt-Messschieber
ohne Spitzen, DIN 862



- aus rostfreiem Stahl
- Skala und Nonius mattverchromt
- Ablesung 0,05 mm / 1/128"
- Genauigkeit nach DIN 862
- im Kasten (nur zum Transport!)

Art.-Nr.	Messbereich mm	Schnabellänge mm	Euro/St.
201.321	300	90	76,80
201.325	500	150	168,00
201.329	1000	150	345,00
201.329.1	1000	300	560,00

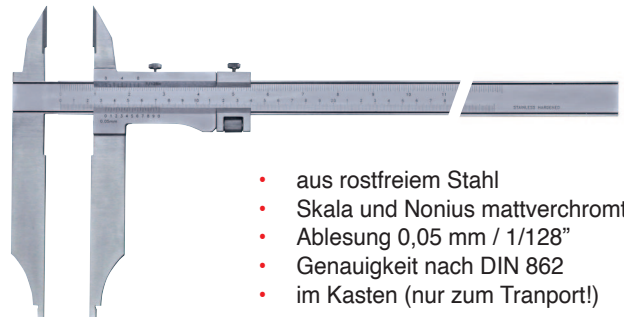
Taschen-Messschieber, 150 mm / 6"
DIN 862



- Messbereich 150 mm/6"
- Ablesung 1/20 / 1/128"
- aus rostfreiem Stahl
- mattverchromt, ganz gehärtet
- für 4-fach Messung geeignet

Art.-Nr.	Euro/St.
201.018 Feststellschraube	16,20
201.020 Momentfeststellung	16,70

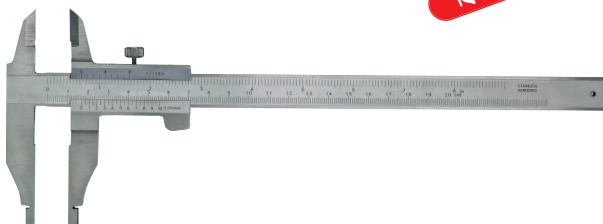
Werkstatt-Messschieber
mit Spitzen, DIN 862



- aus rostfreiem Stahl
- Skala und Nonius mattverchromt
- Ablesung 0,05 mm / 1/128"
- Genauigkeit nach DIN 862
- im Kasten (nur zum Transport!)

Art.-Nr.	Messbereich mm	Schnabellänge mm	Euro/St.
201.331	300	90	91,00
201.335	500	150	199,50
201.339	1000	150	410,00

Werkstatt-Messschieber 200 mm
Schnabellänge 60 mm, mit Spitzen, DIN 862

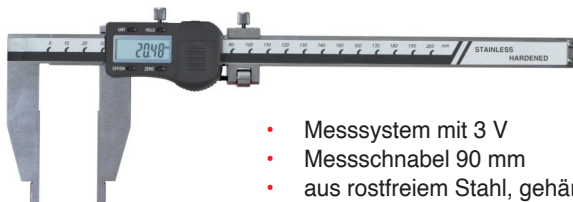


Restposten!

€ 19,70
Art-Nr. 201.373.S

- aus rostfreiem Stahl
- Schnabellänge 60 mm
- Skala und Nonius mattverchromt
- Ablesung 0,05 mm / 1/128"
- im Behältnis/Kasten

Digital-Messschieber, 300 mm DIN 862



€ 88,70

Art-Nr. 217.051.N

- Messsystem mit 3 V
- Messschnabel 90 mm
- aus rostfreiem Stahl, gehärtet
- mit Ein/Aus-, Null-, Unit- und Hold-Taste
- Datenausgang (RB 5)
- im Kunststoffkasten

Dig.-Werkstatt-Messschieber ohne Spitzen, DIN 862



- Messsystem mit 3 V
- Messschnabel 150 mm
- aus rostfreiem Stahl, gehärtet
- mit Ein/Aus-, Null/ABS-, mm/inch-, TOL- und Hold-Taste
- Datenausgang (RB 5)
- im Kunststoffkasten

Art.-Nr.	Messbereich mm	Schnabellänge mm	Euro/St.
217.054	500	150	163,00
217.055	1000	150	370,00

Digital-Tiefen-Messschieber 300 x 100 mm DIN 862



€ 63,20

Art-Nr. 218.056.N

- aus rostfreiem Stahl, gehärtet
- Ablesung 0,01 mm oder 0,0005"
- Genauigkeit DIN 862
- mit Ein/Aus-, Null-, und mm/inch-Taste
- im Kunststoffkasten

Digital-Tiefenmessschieber 25 mm mit Flachspitze



€ 45,60

Art-Nr. 218.089

- mit Flachspitze 25 x 5 x 2 mm
- Elektronik mit 3 V System, Metallgehäuse
- aus rostfreiem Stahl
- Ablesung 0,01 mm oder 0,0005"
- Genauigkeit 0,03 mm
- mit Ein/Aus-, Null-, Unit- und Hold-Taste
- mit RS 232C-Schnittstelle (RB5)

Digital-Werkstatt-Messschieber aus Kohlenstoff-Faser, IP 65

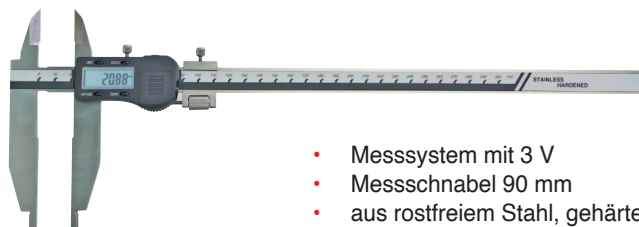


Restposten!

- mit induktivem Messsystem
- IP 65 Schutz
- aus Kohlenstoff-Faser
- Daumenstück gefedert
- Anzeige: 0,01 mm oder 0,0005"
- mit mm/inch-, Hold-, Set-, On/Off, 0/Inc und Data-Tasten
- im Kasten (nur zum Transport!)

Art.-Nr.	Messbereich mm	Schnabellänge mm	Genauigkeit mm	Euro/St.
217.355.3	1000	500	0,30*	860,00
217.356.2	1500	300	0,20*	810,00
217.357.2	2000	300	0,24*	1.235,00
217.357.3	2000	500	0,45*	1.450,00

Digital-Werkstatt-Messschieber, 300 mm mit Messspitzen, DIN 862



€ 113,00

Art-Nr. 217.043.N

- Messsystem mit 3 V
- Messschnabel 90 mm
- aus rostfreiem Stahl, gehärtet
- mit Ein/Aus-, Null-, Unit- und Hold-Taste
- Datenausgang (RB 5)
- im Kunststoffkasten

Digital-Werkstatt-Messschieber, 500 mm mit Messspitzen, DIN 862

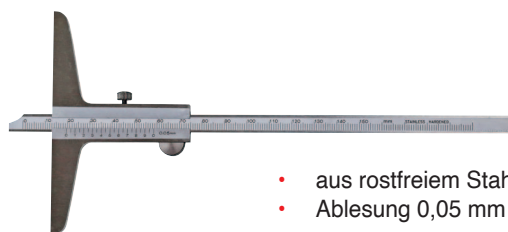


€ 211,00

Art-Nr. 217.044

- Messsystem mit 3 V
- Messschnabel 150 mm
- aus rostfreiem Stahl, gehärtet
- mit Ein/Aus-, Null/ABS-, mm/inch-, TOL- und Hold-Taste
- Datenausgang (RB 5)
- im Kunststoffkasten

Tiefen-Messschieber Ablesung 0,05 mm, DIN 862



- aus rostfreiem Stahl, gehärtet
- Ablesung 0,05 mm

Art.-Nr.	Messbereich mm	Brücke mm	Euro/St.
204.048	150	100	19,40
204.051	300	150	37,30

Digital-Tiefen-Messschieber 200 x 100 mm
IP 67, DIN 862

€ 85,00

Art-Nr. 218.121

Restposten!



- induktives Messsystem
- IP 67 Schutz, wasser- und staubdicht
- aus rostfreiem Stahl, gehärtet
- mit INC-, MODE-, HOLD- und EIN/0-Taste
- Ablesung 0,01 mm/0,0005", umschaltbar
- Genauigkeit DIN 862
- im Kunststoffkasten

Digital-Tiefen-Messschieber 200 x 100 mm
IP 67, DIN 862

€ 102,50

Art-Nr. 218.121.D



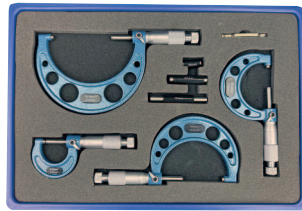
- induktives Messsystem
- IP 67 Schutz, wasser- und staubdicht
- aus rostfreiem Stahl, gehärtet
- mit INC-, MODE-, HOLD- und EIN/0-Taste
- Ablesung 0,01 mm/0,0005", umschaltbar
- Genauigkeit DIN 862
- im Kunststoffkasten

Bügelmessschrauben-Satz, 4-teilig
Messbereich 0 - 100 mm, Bügel lackiert, DIN 863

€ 84,50

Art-Nr. 304.420.S

Restposten!



- mit HM-Messflächen
- Bügel lackiert
- Messtrommel mattverchromt
- Ablesung 0,01 mm
- mit Ratsche
- mit Einstellmaß 25, 50 und 75 mm

Dig.-Messschrauben
IP 65



Art.-Nr.	Messbereich mm	Euro/St.
302.254	0 - 25	80,10
302.255	25 - 50	100,50
302.256	50 - 75	119,00
302.257	75 - 100	138,00

- mit HM-Messflächen
- Spindel-Steigung 0,5 mm
- Ablesung 0,001 mm / 0,00005"
- Digital-Anzeige mit ON/OFF/SET-, ABS/INC/UNIT-Taste
- mit Einstellmaß
- im Kasten

Bügelmessschrauben-Satz, 12-teilig
Messbereich 0 - 300 mm, Bügel lackiert, DIN 863

€ 540,00

Art-Nr. 304.429



- mit HM-Messflächen
- Bügel lackiert
- Messtrommel mattverchromt
- Ablesung 0,01 mm
- mit Ratsche
- mit Einstellmaß 25, 50, 75, 100, 125, 150, 175, 200, 225, 250 und 275 mm
- im Holzkasten

Dig.-Rohrwanddicken-Messschrauben 0 - 25 mm
mit gewölbtem Messamboss



Restposten!

€ 66,50

Art-Nr. 302.154

- mit balligem Messamboss
- Spindel-Steigung 0,5 mm
- mit Ratsche
- Ablesung 0,001 mm / 0,00005"
- Digital-Anzeige mit ON/OFF-, ABS/INC-, UNIT- und SET-Taste
- im Holzkasten

Digital-Messschrauben 0 - 25 mm
mit tieferem Bügel (50 mm)



Restposten!

€ 58,00

Art-Nr. S467

- mit HM-Messflächen
- Bügeltiefe 50 mm
- Ablesung 0,001 mm / 0,00005"
- mit Friktionsratsche
- Digital-Anzeige mit ON/OFF-, ABS/INC-, UNIT- und SET-Taste
- im Kasten

Dig.-Messschrauben 25 - 50 mm
with abgesetzten Messflächen



Restposten!

€ 32,00

Art-Nr. 302.112.N

- mit abgesetzten Messflächen
- Spindel-Steigung 0,5 mm
- mit Ratsche
- Ablesung 0,001 mm / 0,00005"
- Digital-Anzeige mit ON/OFF-, ABS/INC-, UNIT- und SET-Taste
- im Holzkasten

Bügelmessschrauben mit Digital-Feinzeiger Ableseung 0,0005 mm

Neu im Sortiment!



€ 295,00
Art-Nr. 307.228

- Messsystem aus hochpräzisem Glasmaßstab
- mit Digital-Feinzeiger, MB ± 0,04 mm, Ableseung 0,0005 mm
- Wiederholgenauigkeit 0,001 mm
- Messspindel Ø 6,5 mm, mit HM-Messflächen
- Messtrommel mattverchromt
- mit wiederaufladbarer Lithium-Batterie (ladbar über USB-Ladekabel)

Dreipunkt-Innen-Messschraube Messbereich 16 - 20 mm

Restposten!



€ 199,00
Art-Nr. 312.234.N

- Messbereich 16 - 20 mm
- mit Ratsche
- Skala und Nonius mattverchromt
- Ableseung 0,001 mm
- mit Einstellring und Verlängerung im Aluminiumkoffer

Digital-Dreipunkt-Innen-Messschrauben DIN 863

Restposten!



- geeignet zur Messung von Sacklochbohrungen
- ab 12 mm mit Hartmetall-Messflächen
- Skala und Nonius mattverchromt
- mit Einstellring und Verlängerung im Aluminiumkoffer

Art.-Nr.	Messbereich mm	Euro/St.
312.231.P	8 - 10	195,00
312.232.P	10 - 12	195,00
312.240.P	62 - 75	248,00
312.241.P	75 - 88	261,00
312.242.P	87 - 100	284,00

Dreipunkt-Innen-Messschrauben DIN 863, mit HM-Messflächen

Restposten!



- mit Hartmetall-Messflächen
- Ableseung 0,005 mm
- ohne Einstellring, ohne Verlängerung
- im Aluminiumkoffer

Art.-Nr.	Messbereich mm	Euro/St.
312.135.X	20 - 25	74,00
312.137.X	30 - 40	94,00
312.138.X	40 - 50	94,00
312.160.X	50 - 63	102,00
312.161.X	62 - 75	109,00
312.162.X	75 - 88	117,00
312.163.X	87 - 100	124,00

Digital-Dreipunkt-Innen-Messschrauben Satz

Restposten!



- geeignet zur Messung von Sacklochbohrungen
- mit Hartmetall-Messflächen ab 12 mm
- mit Einstellring und Verlängerung im Aluminiumkoffer

Art.-Nr.	Messbereich mm	Einstellring mm	Euro/St.
312.274.P	6 - 12	8 + 10	567,00
312.275.P	12 - 20	16	333,00
312.276.P	20 - 50	25 + 40	707,00
312.277.P	50 - 100	62 + 87	869,00

Dreipunkt-Innen-Messschrauben-Satz mit Einstellring und Verlängerung

Restposten!



- mit Hartmetall-Messflächen ab 12 mm
- Skala und Nonius mattverchromt
- Ableseung 0,001 mm bis 12 mm ab 12 mm 0,005 mm
- mit Einstellring und Verlängerung im Aluminiumkoffer

Art.-Nr.	Messbereich mm	Einstellring mm	Euro/St.
312.684	6 - 12	8 + 10	311,00
312.685	12 - 20	16	164,00
312.687	50 - 100	62 + 87	518,00

Digital-Klein-Messuhr 8 mm Ableseung 0,01 mm



€ 42,30

Art-Nr. 301.011

- ø 40 mm
- mit Digitalanzeige
- mm/inch-, Zero und ON/OFF-Taste
- Aufnahme 8 h6
- im Kunststoffkasten

Messuhr 10 mm mit eingebauten Toleranzmarken



€ 16,50

Art-Nr. 208.005

- Genauigkeit nach Werksnorm
- Metallgehäuse
- mit Toleranzmarken
- Aufnahme Ø 8 h6
- Ziffernblatt durch Außenring drehbar
- im Kunststoffkasten

Digital-Klein-Messuhr 8 mm Ableseung 0,001 mm



€ 64,90

Art-Nr. 301.012

- ø 40 mm
- mit Digitalanzeige
- mm/inch-, Zero und ON/OFF-Taste
- Aufnahme 8 h6
- im Kunststoffkasten

Messuhr 30 mm mit eingebauten Toleranzmarken



€ 43,20

Art-Nr. 208.007

- Genauigkeit nach Werksnorm
- Metallgehäuse
- mit Toleranzmarken
- Aufnahme Ø 8 h6
- Ziffernblatt durch Außenring drehbar
- im Kunststoffkasten

Messuhr mit Öse, 10 mm mit eingebauten Toleranzmarken



Restposten!

€ 13,10

Art-Nr. 208.011

- mit Öse
- Genauigkeit nach Werksnorm
- Metallgehäuse
- mit Toleranzmarken
- Aufnahme Ø 8 h6
- Ziffernblatt durch Außenring drehbar

Dig.-Messuhr mit wiederaufladbarer Batterie Ableseung 0,001 mm, Anzeige drehbar



- Messsystem mit hochpräzisem Glasmaßstab-Sensor
- mit wiederaufladbarer Lithium-Batterie
- Anzeige um 270° drehbar
- Messrichtung umkehrbar
- Ableseung: 0,001 mm
- Wiederholgenauigkeit: 0,002 mm

Art.-Nr.	Messbereich mm	Genauigkeit µm	Euro/St.
301.076	15	3	203,00
301.077	25	3	230,00
301.078	50	5	285,00

Digital-Messuhr, 25 mm Ableseung 0,01 mm



Restposten!

€ 18,00

Art-Nr. 301.098.A

- mit Digitalanzeige
- Messbereich 0 - 25 mm
- Ableseung 0,01 mm
- mm/inch-, On/Off und Zero-Taste
- Aufnahme 8 h6

Magnet-Messstativ mit Zentralklemmung und Feineinstellung



€ 29,40

Art-Nr. 208.109.1

- mit Feineinstellung
- Messuhr-Aufnahme 8 mm
- Gestänge verchromt
- Gesamthöhe 400 mm
- Magnet mit prismatischer Sohle und Ein/Aus-Schalter, M 8
- Magnet-Nennkraft 60 kg

Magnet-Messstativ mit Feineinstellung



€ 16,20

Art-Nr. 208.105

- mit Feineinstellung
- Messuhr-Aufnahme 8 mm
- Gestänge verchromt
- Säule \varnothing 12 x 173 mm
- Querarm \varnothing 10 x 153 mm
- Magnet mit prismatischer Sohle und Ein/Aus-Schalter, M8
- Magnet-Nennkraft 60 kg

Magnet-Messstativ mit Feineinstellung



€ 19,20

Art-Nr. 208.104

- mit Feineinstellung
- Messuhr-Aufnahme 8 mm
- Gestänge verchromt
- Säule \varnothing 16 x 228 mm
- Querarm \varnothing 12 x 200 mm
- Magnet mit prismatischer Sohle und Ein/Aus-Schalter, M8
- Magnet-Nennkraft 60 kg

Innen-Feinmessgerät 50 - 160 mm Messbereich 50 - 160 mm



€ 73,80

Art-Nr. 208.024

- Gerätehalter mattverchromt
- max. Messtiefe 150 mm
- Wiederholgenauigkeit 0,005 mm
- mit Messuhr
 - Messbereich 5 mm
 - Ablesung 0,01 mm
 - \varnothing 56 mm
- im Alukoffer

Innen-Feinmessgerät-Satz Messbereich 18 - 160 mm, mit Messuhr



€ 196,50

Art-Nr. 208.055

- 3 x Messgeräte als Satz mit Messbereich von 18 - 35 mm, 35 - 50 mm und 50 - 160 mm
- Wiederholgenauigkeit 0,005 mm
- max. Messtiefe 150 mm
- Messuhr, Messbereich 5 mm
- im Alukoffer

Höhenreißer, 300 mm Ablesung 0,05 mm

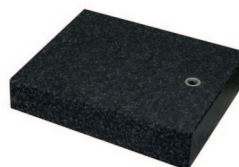


€ 56,90

Art-Nr. 206.041

- aus Werkzeug-Stahl
- Ablesung 0,05 mm
- mit HM-Anreißnadel
- mit Feineinstellung
- im Kunststoffkoffer

Mess- und Kontrollplatten aus Granit mit M 8-Gewinden



€ 61,30

Art-Nr. 206.115

- mit 1 x Aufnahme-Gewinden M8 für Messstativ
- aus dunklem Granit
- Genauigkeit nach DIN 876/0

Digital-Höhenreißer, 300 mm Ablesung 0,01 mm

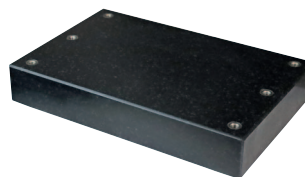


€ 160,00

Art-Nr. 219.056

- aus rostfreiem Stahl
- Digital-Anzeige, mit Ein/Aus/Pre-, Tol-, Hold, Dir-, Zero/ABS- und mm/inch-Taste
- Ablesung: 0,01 mm / 0,0005"
- mit Datenausgang RB5
- mit Hartmetall-Anreißnadel
- im Kunststoffkoffer

Mess- und Kontrollplatten aus Granit mit M 8-Gewinden



Neu im Sortiment!

passend Fuß-Set (4er)



€ 8,90

Art-Nr. 206.118

- mit 6 x Aufnahme-Gewinden M8 für Messstativ
- aus dunklem Granit
- Genauigkeit nach DIN 876/0
- unten mit 4 x M10 Gewinde für die Anbringung von Aufstellfüßen

Art.-Nr.	Abmessung mm	Euro/St.
206.116	300 x 200 x 50	94,50
206.117	400 x 300 x 50	143,00

Kontrollwinkel Werkzeugstahl, DIN 875/2



- Kontrollwinkel
- aus Werkzeugstahl
- DIN 875/2

Art.-Nr.	Abmessung mm	Euro/St.
214.552	75 x 50	5,20
214.553	100 x 70	5,80
214.555	200 x 130	11,10

Messsäule 90° Winkelgenauigkeit 0,005 mm

Neu im Sortiment!



- aus Spezialstahl, gehärtet
- Standfläche und Mantelfläche fein geschliffen
- Winkelgenauigkeit 0,005 mm

Art.-Nr.	Abmessung mm	Euro/St.
214.622	70 x 200	155,00
214.623	80 x 400	179,00
214.624	100 x 500	246,00

Winkel aus Granit DIN 875/1



- zur Kontrolle des 90° Winkels von Maschinenspindel oder Werkstück
- Winkelgenauigkeit DIN 875/1
- Ebenheit DIN 876/0

Art.-Nr.	Abmessung mm	Euro/St.
214.604	100 x 63 x 16	80,10
214.605	160 x 100 x 20	133,50
214.606	250 x 160 x 25	184,50

Universal-Winkelmessgerät, Digital mit Schiene 150 + 300 mm, TOP-Ausführung



€ 292,00
Art.-Nr. 214.063

- Anzeige in Grad und Winkelminuten
- mit Mode-, Hold-, On/Off/Ref- und Cal-Taste
- Ablesung: 1' oder 0,01°
- Messgenauigkeit: ± 4'
- mit 150 mm und 300 mm Messschiene
- mit Zusatzwinkel für kleinere Winkel
- im Behältnis/Kasten

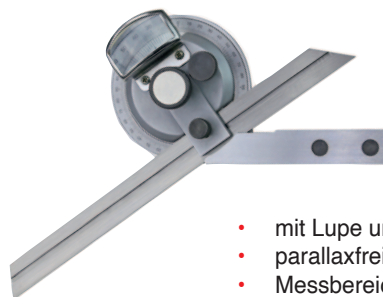
Universal-Winkelmessgerät, Schiene 150 mm mit Lupe und Feineinstellung, TOP-Ausführung



€ 63,70
Art.-Nr. 214.091.T

- mit Lupe und Feineinstellung
- parallaxfreie Ablesung
- Messbereich 4 x 90°
- Ablesung 1/12° = 5'
- Genauigkeit: 10'
- mit Zusatzwinkel für kleinere Winkel

Universal-Winkelmessgerät, Schiene 200 mm mit Lupe und Feineinstellung



Restposten!
€ 32,00
Art.-Nr. 214.092.TB

- mit Lupe und Feineinstellung
- parallaxfreie Ablesung
- Messbereich 4 x 90°
- Ablesung 1/12° = 5'
- Genauigkeit: 10'
- mit Zusatzwinkel für kleinere Winkel

Universal-Winkelmessgerät, Schiene 300 mm mit Lupe und Feineinstellung, TOP-Ausführung



€ 71,10
Art.-Nr. 214.093.T

- mit Lupe und Feineinstellung
- parallaxfreie Ablesung
- Messbereich 4 x 90°
- Ablesung 1/12° = 5'
- Genauigkeit: 10'
- mit Zusatzwinkel für kleinere Winkel

Reißnadel mit zwei Spitzen 180 mm

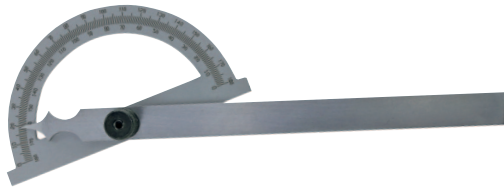


€ 1,10
Art.-Nr. 214.032.K

- Restposten!
- Länge 180 mm
 - gehärtet

Gradmesser aus Stahl

150 x 200 mm



€ 17,10

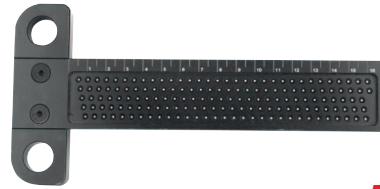
Art-Nr. 214.152

- aus Stahl, komplett mattverchromt
- Messbereich 0 – 180°
- Ablesung 1°
- mit Feststellschraube

Streichmaß mit Anreißblöchern

aus Aluminium, schwarz eloxiert

Neu im Sortiment!



€ 21,40

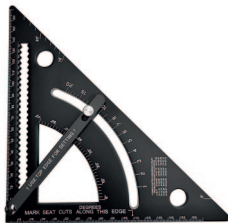
Art-Nr. 203.044

- aus Aluminium, schwarz eloxiert
- mit Markierungsblöchern, 5 - 160 mm, Steigung 1 mm

Sparren-Winkelmesser, verstellbar

aus Aluminium, schwarz eloxiert

Neu im Sortiment!



€ 12,00

Art-Nr. 203.043

- aus Aluminium, schwarz eloxiert
- Länge des Schenkels 185 mm
- mit verstellbarem Anschlag
- für Markierung von mm, Winkel (0 - 90°), Gratsparren und Sparren (1 - 30)

Gehrungs-Winkelmesser

aus Aluminium, schwarz eloxiert

Neu im Sortiment!



€ 16,00

Art-Nr. 214.158

- zur Winkelmessung und Einstellung von Kapp- und Gehrungssägen
- aus Aluminium, schwarz eloxiert
- Ablesung 2°
- direkte Ablesung von Messwinkel und Gehrungswinkel

Streichmaß aus Stahl

250 mm



€ 14,30

Art-Nr. 201.192

- aus Stahl, komplett mattverchromt
- Anreißkante gehärtet
- mit gelasierter mm-Skalierung

Digital-Neigungsmessgerät 152 mm

aus Aluminiumlegierung



€ 50,90

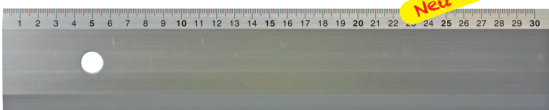
Art-Nr. 215.201

- Rahmen aus Aluminium
- Messbereich: 4 x 90°
- Messeinheit: °, mm/m, % und in/ft
- Ablesung: 0,05° / 1mm/m / 0,1% / 0,005 in/ft
- Genauigkeit: 0,2° bis 15°; 0,5° von 15° - 90°
- mit zuschaltbarer Hintergrundbeleuchtung
- mit akustischem Signal bei Erreichen um 0°
- mit HOLD-Funktion

Werkstattlineale aus Aluminium

mit Facette und mm-Teilung

Neu im Sortiment!



- aus Aluminium, eloxiert
- mit mm-Teilung
- blendfrei

Art.-Nr.	Abmessung mm	Euro/St.
203.053	300 x 60 x 4	3,90
203.054	600 x 60 x 4	7,40
203.055	1000 x 60 x 4	11,60

Maschinen-Richtwaage, 150 mm

Ablesung 0,02 mm/m, mit Längs- und Querlibelle



€ 91,50

Art-Nr. 215.101

- aus Grauguss
- mit prismatischer Sohle
- mit Längs- und Querlibelle
- im Holzkasten

Keramik-Endmaßsatz
46-teilig, DIN EN ISO 3650/1

Restposten!



€ 750,00

Art-Nr. 321.461

Maße mm

- 9 x 1,001 - 1,009
- 9 x 1,01 - 1,09
- 9 x 1,1 - 1,9
- 9 x 1 - 9
- 10 x 10 - 100

- aus Keramik
- Genauigkeit
DIN EN ISO 3650 / Güte 1
- im Holzkasten

Messstift-Satz 20-teilig
1 - 20 mm, 1 mm Stufung

Restposten!



€ 42,20

Art-Nr. S318.520

- aus Spezial-Stahl
- Länge 50 mm
- Genauigkeit < $\pm 0,004$ mm
- im Holzkasten

Parallel-Endmaßsatz, 47-teilig
IN EN ISO 3650/1, Güte 1



€ 226,00

Art-Nr. 318.471

- aus Spezialstahl
- gehärtet
- Genauigkeit DIN EN ISO 3650/1
- im Holzkasten

Messstift-Sätze
Werkstatt-Ausführung

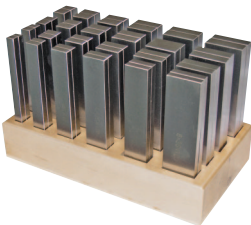
Restposten!



- aus Spezial-Stahl
- Länge 50 mm
- Genauigkeit < $\pm 0,004$ mm
- im Holzkasten

Art.-Nr.	Messbereich mm	Anzahl/Satz	Euro/Satz
318.530.H	0,50 - 1,00	51	50,00
318.535.H	5,01 - 6,00	100	99,00
318.536.H	6,01 - 7,00	100	99,00
318.537.H	7,01 - 8,00	100	99,00
318.538.H	8,01 - 9,00	100	99,00
318.539.H	9,01 - 10,00	100	99,00

Parallelunterlagen, 24 Paare, 150 mm
gehärtet, paarweise fein geschliffen



€ 231,00

Art-Nr. 318.233

- aus Spezialstahl
- paarweise fein geschliffen und gehärtet
- Nennmaßtoleranz in der Höhe $\pm 0,01$ mm
- Restliche Maße nach DIN ISO 2768m
- mit Holzstand

Parallelunterlagen, 9 Paare, 100 mm
gehärtet, paarweise fein geschliffen



€ 66,60

Art-Nr. 318.234

- aus Spezialstahl
- Nennhöhe: 10, 14, 18, 22, 26, 30, 34, 38 und 42 mm
- Stärke 4 mm
- paarweise fein geschliffen und gehärtet
- Nennmaßtoleranz in der Höhe $\pm 0,01$ mm
- Restliche Maße nach DIN ISO 2768m
- im Holzkasten

Parallelunterlagen, 14 Paare, 150 mm
gehärtet, paarweise fein geschliffen



€ 148,00

Art-Nr. 318.230

- aus Spezialstahl
- Nennmaß 14, 16, 18, 20, 22, 24, 26, 28, 30, 32, 35, 40, 45 und 50 mm
- Länge 150 mm, Dicke 10 mm
- paarweise fein geschliffen und gehärtet
- Nennmaßtoleranz in der Höhe $\pm 0,01$ mm
- Restliche Maße nach DIN ISO 2768 m
- mit Holzkasten

Parallelunterlagen, 9 Paare, 160 mm
gehärtet, paarweise fein geschliffen



€ 75,60

Art-Nr. 318.235

- aus Spezialstahl
- Nennhöhe: 10, 14, 18, 22, 26, 30, 34, 38 und 42 mm
- Stärke 4 mm
- paarweise fein geschliffen und gehärtet
- Nennmaßtoleranz in der Höhe $\pm 0,01$ mm
- Restliche Maße nach DIN ISO 2768m
- im Holzkasten

Grenzlehrdorn-Satz 7-teilig

3 - 12 mm, DIN 2245



€ 99,00

Art-Nr. 314.000

- Nennmaß: 3, 4, 5, 6, 8, 10 und 12 mm
- gehärteter Lehenstahl
- Passung H 7
- "GUT" und "AUSSCHUSS"
- im Kunststoffkassette

Grenzlehrdorn-Satz 28-teilig

3 - 30 mm, DIN 2245



€ 525,00

Art-Nr. 314.001.1

- Nennmaß: 3 - 30, um 1 mm steigend
- gehärteter Lehenstahl
- Passung H 7
- "GUT" und "AUSSCHUSS"
- im Alukoffer

Gewinde-Lehrdorn-Satz 7-teilig

M 3 - 12 mm, DIN 13, 6H



€ 149,00

Art-Nr. 315.000

- Regelgewinde: M 3, M 4, M 5, M 6, M 8, M 10 und 12 mm
- gehärteter Lehenstahl
- Norm DIN 13, 6H
- "GUT" und "AUSSCHUSS"
- im Kunststoffkassette

Gewinde-Lehrdorn-Satz, GUT, 7-teilig

M 3 - 12 mm, DIN 13, 6g



€ 149,00

Art-Nr. 315.100

- Regelgewinde: M 3, M 4, M 5, M 6, M 8, M 10 und 12 mm
- gehärteter Lehenstahl
- Norm DIN 13, 6g
- im Kunststoffkassette

Messzeuge-Satz, 7-teilig mit Metallbox



€ 119,50

Art-Nr. 300.026.5

- 7-teilig
- ideal für Ausbildung oder Anreiß-Arbeiten
- im stabilem Metallkoffer

Inhalt:
1 x Zentrierwinkel, Werkzeugstahl 100 x 70 mm
1 x Anreiß-Messschieber 160 mm, Anschlag 100 mm
1 x Gradmesser 80 x 120 mm
1 x Anschlagwinkel aus Werkzeugstahl 75 x 50 mm, DIN 875/2
1 x Flexibler Maßstab, INOX 150 x 13 x 0,5 mm
1 x Bogenzirkel 150 mm
1 x HM-Reißnadel 145 mm

Messzeuge-Satz, 7-teilig mit Metallbox



€ 75,60

Art-Nr. 300.026.4

- 7-teilig
- ideal für Ausbildung oder Anreiß-Arbeiten
- im stabilem Metallkoffer

Inhalt:
1 x Zentrierwinkel, Werkzeugstahl 100 x 70 mm
1 x Streichmaß, Werkzeugstahl 200 mm
1 x Gradmesser 80 x 120 mm
1 x Anschlagwinkel aus Werkzeugstahl 75 x 50 mm, DIN 875/2
1 x Flexibler Maßstab, INOX 150 x 13 x 0,5 mm
1 x Bogenzirkel 150 mm
1 x HM-Reißnadel 145 mm

Messzeug-Satz, 6-teilig

Messschieber, Mikrometer, Haarwinkel etc.



€ 91,50

Art-Nr. 300.025.2

- 6-teilig
- ideal für Ausbildung oder Anreiß-Arbeiten
- im Kunststoffkassette

Inhalt:
1 x Taschen-Messschieber 150 mm, DIN 862, mit Feststellschraube
1 x Bügelmessschraube 0 - 25 mm, DIN 863
1 x Haarwinkel 100 x 70 mm, DIN 875/1
1 x Maßstab 300 x 13 x 1 mm
1 x Haarlineal 100 mm, DIN 874/00
1 x Feder-Zirkel 150 mm

Neu im Sortiment!

Messzeug-Satz, 6-teilig

Dig.-Messschieber, Mikrometer, Haarwinkel etc.



€ 96,50

Art-Nr. 300.025.3

- 6-teilig
- ideal für Ausbildung oder Anreiß-Arbeiten
- im Kunststoffkassette

Inhalt:
1 x Digital-Messschieber 150 mm, DIN 862
1 x Bügelmessschraube 0 - 25 mm, DIN 863
1 x Haarwinkel 100 x 70 mm, DIN 875/1
1 x Maßstab 300 x 13 x 1 mm
1 x Haarlineal 100 mm, DIN 874/00
1 x Feder-Zirkel 150 mm

Neu im Sortiment!

Schichtdickenmessgerät

Messbereich 0 - 3 mm

Neu im Sortiment!



€ 274,00

Art-Nr. 502.450

- Schichtdickenmessung nach dem magnetisch und Wirbelstrom-Messverfahren (ISO 2178, 2160, ASTM D7091)
- geeignet für Beschichtung aus
 - nicht magnetischen Stoffen wie Zink, Aluminium, Chrom, Kupfer, Gummi, Farbe, Kunststoff, Eloxierung etc. auf magnetischem Untergrund und
 - nichtleitenden Materialien wie Gummi, Farbe, Kunststoff, Eloxierung etc. auf Nichteisenmetall.
- Genauigkeit: bis 2 mm: 1% + 1 µm, ab 2 mm: 3% + 2 µm
- Kalibriermethode: ein Punkt
- mit Datenspeicher für 2000 Messwerte
- Stromversorgung: 2 x AAA-Batterien
- mit automatischer Abschaltung

Leeb-Härteprüfgerät

mit Vergleichplatte

Neu im Sortiment!



€ 390,00

Art-Nr. 502.235

- anwendbar für Stahl und Stahlguss, Stahllegierung, rostfreier Stahl, Grauguss, Sphäroguss, Aluminiumguss-legierung, Kupfer (Bronze), alle Kupfer- und Zinnlegierungen
- Genauigkeit $\pm 0,5\%$ (bei HLD = 800)
- Wiederholgenauigkeit von 0,8%
- Anzeige von Härtegrad in HL, HV, HRC usw.
- wiederaufladbare Lithiumbatterie
- Speicherung von bis 300 Messwerten
- Standby: 200 h, Dauerarbeitszeit: 10 h
- Lieferung mit Leeb-Vergleichblock (ca. HL 790, Gewicht 2,5 kg), Stützring für kleine, runde Werkstücke, Ladekabel und Reinigungsbürste
- in Alu-Koffer

Ultra-Dickenmessgerät

Messbereich 0,75 - 400 mm

Neu im Sortiment!



€ 271,00

Art-Nr. 502.416

- Dickenmessung nach dem Ultraschall-Messprinzip
- mit externer Sonde: $\varnothing 10$ mm, 5 MHz, für Platten ab 0,75 mm oder Rohre ab $\varnothing 20$ mm x 3 mm
- geeignet für Material wie Metall, Kunststoff, Keramik, Glas oder Glasfaser
- automatischer Nullpunkt-Abgleich
- regelbare Schallgeschwindigkeit 1.000 - 9.999 m/s
- automatische Korrektur von Schallgeschwindigkeit
- mit Datenspeicher
- Stromversorgung: 4 x AAA-Batterien
- Lieferumfang: 1 x Messgerät, 1 x Sonde, 1 x Koffer

Rauheitsmessgerät

kompatibel mit internationalen Standards

Neu im Sortiment!



€ 1.180,00

Art-Nr. 502.302

- kompatibel mit internationalen Standards (ISO, DIN, ANSI, JIS)
- Auswahl an verschiedene Parameter (Ra, Rz/Ry(JIS), Rq, Rx, Rt/Rmax, Rp, Rv, R3z, R3y, Rz(JIS), Rsk, Rku, Rsm, Rmr)
- Verfahrensweg: X-Achse 17,5 mm, Z-Achse 0,16 mm
- Messtaster: Diamant mit $R = 5 \mu\text{m}$ und 90° , Spitzenwinkel, Auflagekraft < 4 mN
- große LCD-Anzeige (128 x 64 Pixel)
- interner Speicher bis 100 Datengruppen
- mit aufladbarer Lithium-Batterie 5V/800 mAH, Batterielaufzeit: ca. 20 h

Lieferumfang:

1 x Rauheitsmessgerät	1 x Messtaster	1 x verstellbare Stütze
1 x Vergleichsplatte	1 x Sensorschutzkasten	1 x Ladegerät + Kabel
1 x Aufbewahrungskoffer		

Verkauf und Beratung unter: